

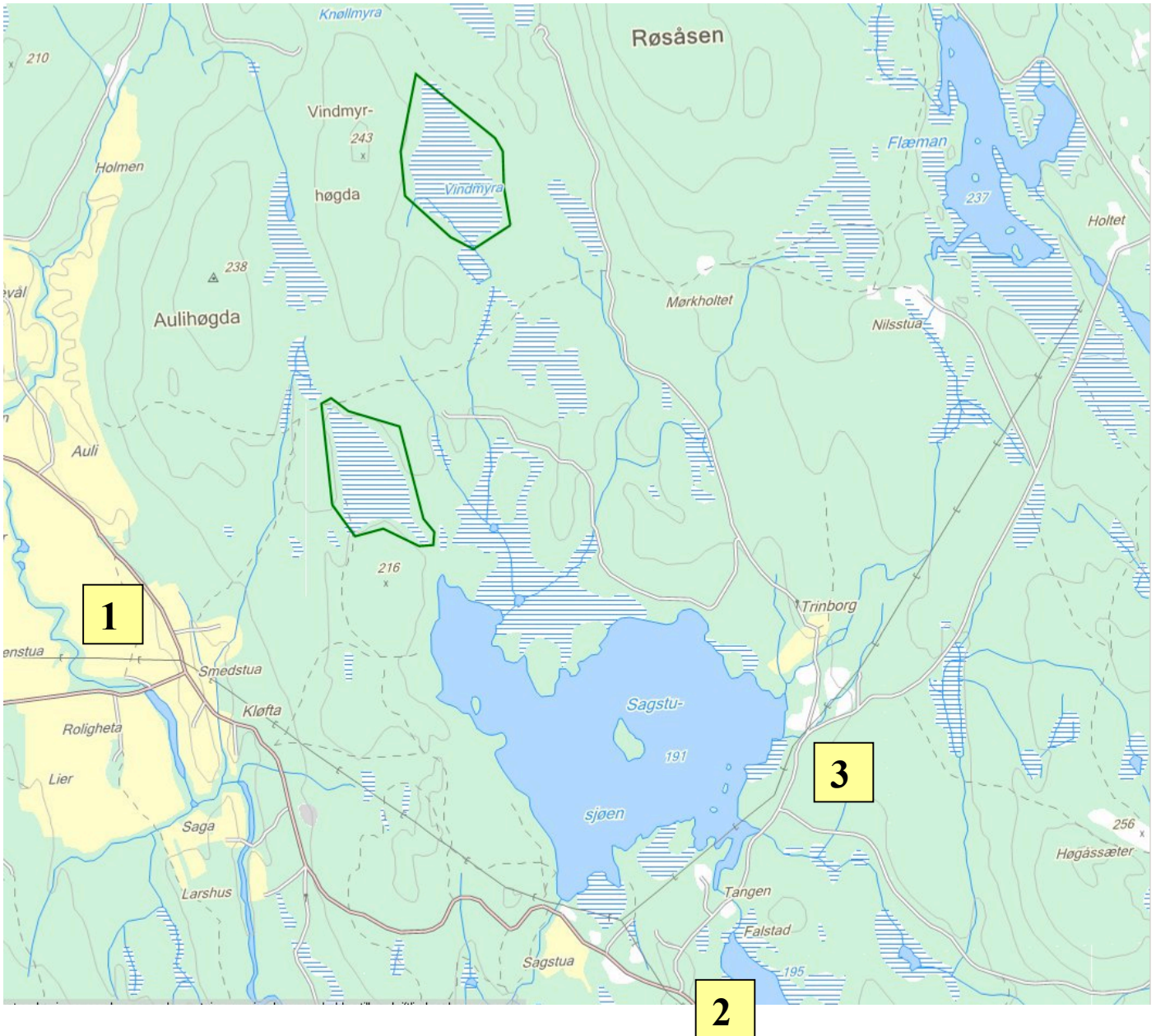


ALLTID BEREDT

# Nes-Årnes speidergruppe

- Stiftet 1920 -

## Kjørebekrivelse til Mørkholtet



Fra Årnes

1. Ta til høyre etter Gamle Auli Mølle
2. Ta til venstre i krysset (skiltet til Villmarksforum)
3. Ta til venstre inn i hyttegrend

**GPS for bommen: 66° 66' 66" Nord, 64° 42' 38" Øst**

**Speiderne går fra bommen, ca 2 ½ kilometer**